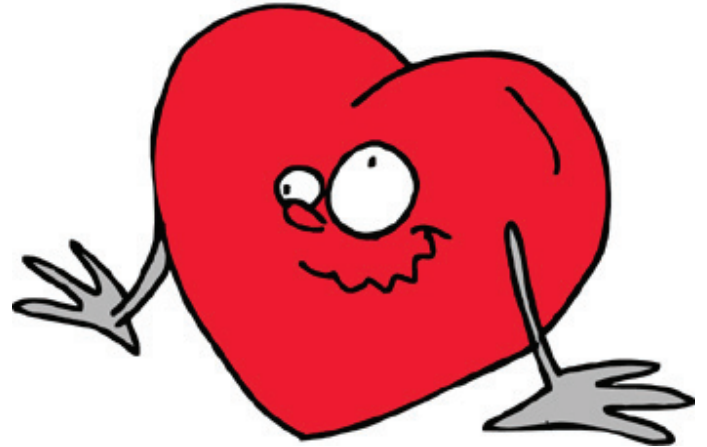


# Herz und Lunge

## Zwei, die immer arbeiten

Fülle den Lückentext:

Luft	sauerstoffreiches
Nacht	Adern
Kohlenstoff	Sauerstoff
atmen	Anstrengung



Unser Herz schlägt Tag und \_\_\_\_\_. Seine Aufgabe ist es, unseren Körper mit \_\_\_\_\_ zu versorgen. Bei \_\_\_\_\_ oder hohem Fieber muss das Herz schneller schlagen. Bei jedem Schlag zieht sich das Herz zusammen und pumpt \_\_\_\_\_ Blut durch die Arterien in unseren Körper. Durch andere \_\_\_\_\_ (die Venen) fließt das Blut zum Herzen zurück. Dieses Blut ist sauerstoffarm, enthält aber \_\_\_\_\_. In der Lunge sammelt sich die eingeatmete \_\_\_\_\_. Die Lunge gibt den Sauerstoff aus der Atemluft an das Blut ab und nimmt Kohlenstoff in die Atemluft auf. Das sauerstoffreiche Blut fließt zum Herzen. Den Kohlenstoff \_\_\_\_\_ wir aus.

Wie oft schlägt dein Herz in einer Minute? \_\_\_\_\_

Mach 10 Kniebeugen, Wie oft schlägt es jetzt? \_\_\_\_\_

Wieviele Atemzüge machst du in einer Minute? \_\_\_\_\_

Mach 10 Kniebeugen. Wieviele Atemzüge machst du jetzt? \_\_\_\_\_

Was kann dem Herzen schaden? \_\_\_\_\_

Was kann der Lunge schaden? \_\_\_\_\_