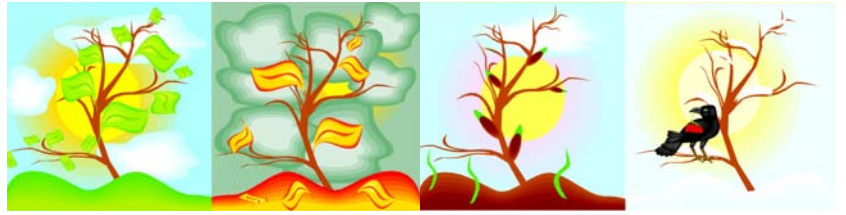


Jahreszeiten



Welche Wörter passen NICHT zu den Jahreszeiten? Streiche durch:

Mai

~~Drachen~~

Knospe

Frühling

Blumen

~~Weihnachten~~~~Schulstart~~

Juli

Schwimmbad

Sommer

Sonne

August

Ferien

~~Schnee~~~~Ferienbeginn~~

Wind

Herbst

Oktober

September

~~Fasching~~~~Ostern~~

Christbaum

Silvester

~~Blumen~~

Winter

Advent

~~Fahrrad~~

Jänner